

OptiPlex 5040 Small Form Factor

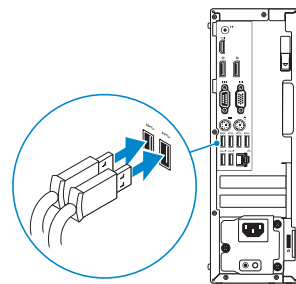
Quick Start Guide

Hurtig startguide
Pikaopas
Hurtigstart
Snabbstartguide



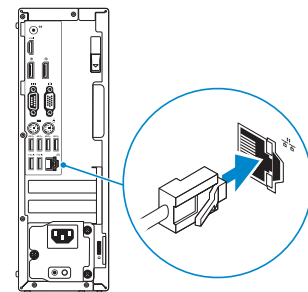
1 Connect the keyboard and mouse

Tilslut tastatur og mus
Liitä näppäimistö ja hiiri
Slik kobler du til tastaturet og musa
Anslut tangentbordet och musen



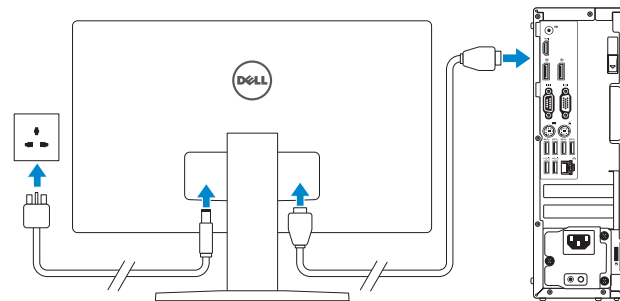
2 Connect the network cable — optional

Tilslut netværkskablet — valgfrit
Liitä verkkokaapeli — valinnainen
Slik kobler du til nettverkskabelen — tilleggsutstyr
Anslut nätverkskabeln — valfritt



3 Connect the display

Tilslut skærmen
Liitä näyttö
Slik kobler du til skjermen
Anslut bildskärmen



NOTE: If you ordered your computer with a discrete graphics card, connect the display to the discrete graphics card.

BEMÆRK: Hvis du bestilte din computer med et diskret grafikort, tilslut skærmen til det diskrete grafikort.

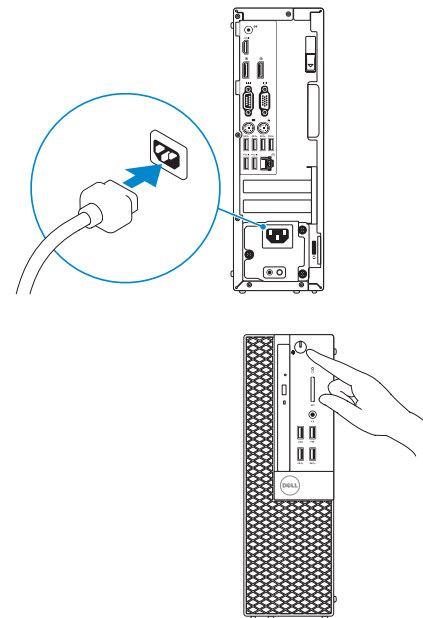
HUOMAUTUS: Jos tilasit tietokoneen erillisellä näyttönohjainkortilla, liitä näyttö erilliseen näyttönohjainkorttiin.

MERK: Hvis du bestilte et valgfritt diskret skjermkort sammen med datamaskinen, må du koble skjermen til det diskrete skjermkortet.

ANMÄRKNING: Om du beställde datorn med ett separat grafikort ansluter du bildskärmen till det separata grafikortet.

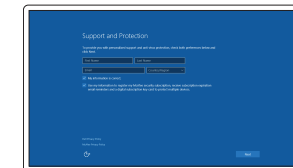
4 Connect the power cable and press the power button

Tilslut strømkablet og tryk på tænd/sluk-knappen.
Kytke virtajohto ja paina virtapainiketta
Slik kobler du til strømkabelen og trykker på strømknappen
Anslut strömkabeln och tryck på strömbrytaren



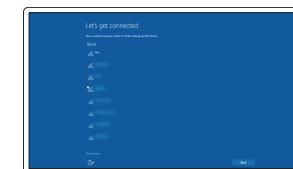
5 Finish Windows 10 setup

Afslut Windows 10-installation
Suorita Windows 10 -asennus loppuun
Fullför oppsett av Windows 10
Slutför Windows 10-inställningen



Enable Support and Protection

Aktiver support og beskyttelse
Ota tuki ja suojaus käyttöön
Aktiver støtte og beskyttelse
Aktivera support och skydd



Connect to your network

Opret forbindelse til netværket
Muodosta verkkoyhteys
Koble deg til netverket ditt
Anslut till ditt nätverk

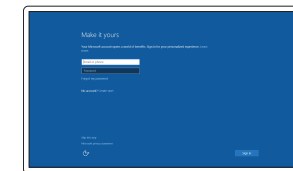
NOTE: If you are connecting to a secured wireless network, enter the password for the wireless network access when prompted.

BEMÆRK: Hvis du tilslutter til et sikret trådløst netværk, indtast adgangskoden til det trådløse netværk når du bliver bedt om det.

HUOMAUTUS: Jos muodostat yhteyttä suojattuun langattomaan verkkoon, anna langattoman verkon salasana kun sitä pyydetään.

MERK: Angi passordet for å få tilgang til det trådløse netverket når du blir bedt om det for å få kobles til det sikrede trådløse netverket.

ANMÄRKNING: Ange lösenordet för åtkomst till det trådlösa nätverket när du blir ombedd om du ansluter till ett skyddat trådlöst nätverk.



Sign in to your Microsoft account or create a local account

Log på din Microsoft-konto eller opret en lokal konto
Kirjautu Microsoft-tilillesi tai luo paikallinen tili
Logg inn på Microsoft-kontoen din eller opprett en lokal konto
Logga in till ditt Microsoft-konto eller skapa ett lokalt konto

Product support and manuals

Produktsupport og manualer
Tuotetuki ja käyttöoppaat
Produktstøtte og håndbøger
Produktsupport och handböcker

Contact Dell

Kontakt Dell | Dellin yhteystiedot
Kontakt Dell | Kontakta Dell

Regulatory and safety

Lovgivningsmæssigt og sikkerhed
Säädöstenmukaisuus ja turvallisuus
Lovpålagte forhold og sikkerhet
Reglering och säkerhet

Regulatory model

Regulatorisk model | Säädösten mukainen malli
Regulerende modell | Regleringsmodell

Regulatory type

Regulatorisk type | Säädösten mukainen tyyppi
Regulerende type | Regleringstyp

Computer model

Computermodell | Tietokoneen malli
Datamaskinmodell | Datormodell

[Dell.com/support](https://www.dell.com/support)

[Dell.com/support/manuals](https://www.dell.com/support/manuals)

[Dell.com/support/windows](https://www.dell.com/support/windows)

[Dell.com/contactdell](https://www.dell.com/contactdell)

[Dell.com/regulatory_compliance](https://www.dell.com/regulatory_compliance)

D11S

D11S001

OptiPlex 5040 SFF

Locate Dell apps

Find Dell-apps | Paikanna Dell-sovellukset

Finn Dell-apper | Leta redan på dina Dell-appar



Dell Product Registration

Register your computer

Registrer computeren
Rekisteröi tietokone
Registrer datamaskinen din
Registrera din dator



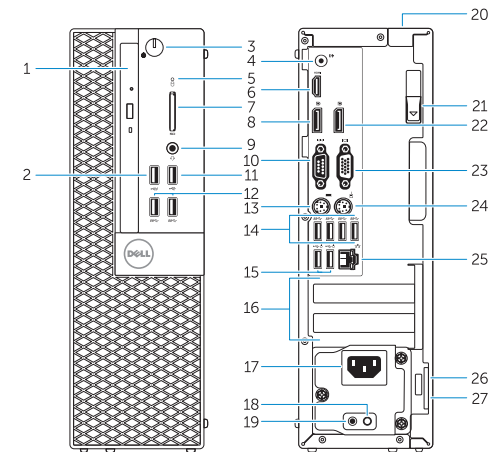
Dell SupportAssist

Check and update your computer

Tjek og opdater din computer
Tarkista ja päivitä tietokoneesi
Kontroller og oppdater datamaskinen
Kontrollera och uppdatera din dator

Features

Funktioner | Ominaisuudet | Funksjoner | Funktioner



1. Optical-drive bay
2. USB 2.0 connector with PowerShare
3. Power button/Power light
4. Line-out connector
5. Hard-drive activity light
6. HDMI connector
7. Memory card reader (optional)
8. DisplayPort connector
9. Headphone connector
10. Serial connector
11. USB 2.0 connector
12. USB 3.0 connectors
13. PS2/Keyboard connector
14. USB 3.0 connectors
15. USB 2.0 connectors (Supports Smart Power On)
16. Expansion-card slots
17. Power connector
18. Power-supply diagnostic button
19. Power-supply diagnostic light
20. Cable-cover lock slot
21. Release latch
22. DisplayPort connector
23. VGA connector (optional)
24. PS2/Mouse connector
25. Network connector
26. Security-cable slot
27. Padlock ring

1. Optisk drevrum
2. USB 2.0-stik med PowerShare
3. Tænd/sluk-knap/strømindikator
4. Stik til udgående linje
5. Indikator for harddiskaktivitet
6. HDMI-stik
7. Hukommelseskortlæser (valgfrit tilbehør)
8. DisplayPort-stik
9. Stik til hovedtelefon
10. Serielt stik
11. USB 2.0-stik
12. USB 3.0-stik
13. PS2/tastaturstik
14. USB 3.0-stik
15. USB 2.0-stik (Understøtter Smart Power On)

1. Optisen aseman paikka
2. USB 2.0 -liitäntä jossa PowerShare
3. Virtapainike/virran merkivalo
4. Linjalähdön liitäntä
5. Kiintolevyn toimintavallo
6. HDMI-liitin
7. Muistikortinlukija (valinnainen)
8. DisplayPort-liitin
9. Kuulokeliitäntä
10. Sarjaliitäntä
11. USB 2.0 -liitäntä
12. USB 3.0 -liittimet
13. PS2/näppäimistöliitäntä
14. USB 3.0 -liittimet
15. USB 2.0 -liitännät (tukevat Smart Power On -toimintoa)

16. Stik til udvidelseskort
17. Strømkontakt
18. Diagnosticeringsknap for strømforsyning
19. Diagnosticeringsindikator for strømforsyning
20. Låseslot til kabeldæksel
21. Udløserlås
22. DisplayPort-stik
23. VGA-stik (valgfrit tilbehør)
24. PS2/musestik
25. Netværksstik
26. Sikkerhedskabelslot
27. Øje til hængelås

16. Laajennuskortipaikat
17. Virtaliitäntä
18. Virtalähteen diagnoosipainike
19. Virtalähteen diagnoosivalo
20. Cable-cover-lukkopaikka
21. Vapautussalpa
22. DisplayPort-liitin
23. VGA-liitäntä (valinnainen)
24. PS2-/hiiriliitäntä
25. Verkkoliitin
26. Suojakaapelin paikka
27. Riippulukkorenkkaat

1. Optisk stasjonsbrønn
2. USB 2.0-kontakt med PowerShare
3. Strømknapp/Strømlampe
4. Linje ut-kontakt
5. Aktivitetslampe for harddisk
6. HDMI-kontakt
7. Minnekortleser (tilleggsstyr)
8. DisplayPort-kontakt
9. Kontakt for hodetelefon
10. Seriell kontakt
11. USB 2.0-kontakt
12. USB 3.0-kontakter
13. PS2/tastaturkontakt
14. USB 3.0-kontakter
15. USB 2.0-kontakter (støtter smart strøm på)

1. Optiskt enhetsfack
2. USB 2.0-kontakt med PowerShare
3. Strömbrytare/strømindikator
4. Linjeutgångskontakt
5. Lampa för harddiskaktivitet
6. HDMI-kontakt
7. Minneskortläsare (tillval)
8. DisplayPort-kontakt
9. Hörlurskontakt
10. Serieport
11. USB 2.0-kontakt
12. USB 3.0-kontakter
13. PS2-/tangentsbordskontakt
14. USB 3.0-kontakter
15. USB 2.0-kontakter (stöd för Smart Power On)

16. Utvidelsesspor
17. Strømkontakt
18. Strømforsyningsdiagnostiseringsknapp
19. Strømforsyningsdiagnostiseringslampe
20. Spor til kabeldeksellås
21. Utløserlås
22. DisplayPort-kontakt
23. VGA-kontakt (tilleggsstyr)
24. PS2/muskontakt
25. Netverkskontakt
26. Spor for sikkerhedskabel
27. Hængelåsring

16. Kortplatser för expansionskort
17. Nätkontakt
18. Diagnostikknapp för strömförsörjning
19. Diagnostiklampa för strömförsörjning
20. Lås för kabelhölje
21. Spärrhake
22. DisplayPort-kontakt
23. VGA-kontakt (tillval)
24. PS2-/muskontakt
25. Nätverksanslutning
26. Plats för kabellås
27. Hängelåsring

